



CREATIVE PROJECTS FOR YOUNG ADULTS

SOCIAL
Social cooperation for integrated assisted living

Sobre o Projeto

O projeto **SOCIAL - Social Cooperation for Integrated Assisted Living** resulta da visão e iniciativa de um consórcio de empresas do sector das TIC, liderado pela Kenra Technologies e com a participação da Digital Wind e da Micro I/O, integrando também o know-how científico e tecnológico do Instituto Pedro Nunes e da Universidade de Aveiro.

Apoiado pelo COMPETE 2020, o projeto incide no desenvolvimento de tecnologias e serviços de informação inovadores para apoio às redes de cuidados centradas na sociedade e focado no grupo etário acima dos 65 anos.

TRANSVERSALIDADE E CONTINUIDADE

A Visão que guia o projeto SOCIAL é a de que é possível construir uma infraestrutura de suporte ao registo de dados pertinentes à esfera da saúde e da esfera social de um cidadão, ao longo do seu percurso de vida, estabelecendo uma ponte entre estes dois domínios.

SERVIÇOS DIGITAIS

As aplicações são a face visível dos serviços e o veículo que transporta a informação até aos vários tipos de utilizadores:

- Utente autónomo e independente procura manter um estilo de vida saudável
- Cuidador informal de utente pretende criar um plano de cuidados partilhado com outros prestadores
- Entidades responsáveis pela gestão estratégica dos cuidados centrados na comunidade de uma região
- Instituições prestadoras de cuidados na esfera social, na interação com o ecossistema de cuidados

TRATAMENTO ANALÍTICO DOS DADOS

A constituição de um repositório abrangente de dados da esfera social e de saúde potencia a extração anonimizada de dados para usos secundários.

O tratamento analítico desses dados permitirá obter informação relevante sobre a efetividade dos cuidados e das ações desenvolvidas face aos resultados conseguidos na melhoria das condições de saúde e qualidade de vida dos cidadãos.

Objetivos

Contribuir para o desígnio ambicioso da integração e continuidade de cuidados, através da disponibilização de serviços tecnológicos que suportem a comunicação e partilha de informação essencial para a cooperação entre os prestadores de cuidados, com um enfoque específico nos de maior proximidade ao cidadão, ou seja aqueles que são da responsabilidade das redes de cuidados centradas na sociedade (as constituídas pelos prestadores de cuidados formais de âmbito social e pelos cuidadores informais).



O que propomos alcançar



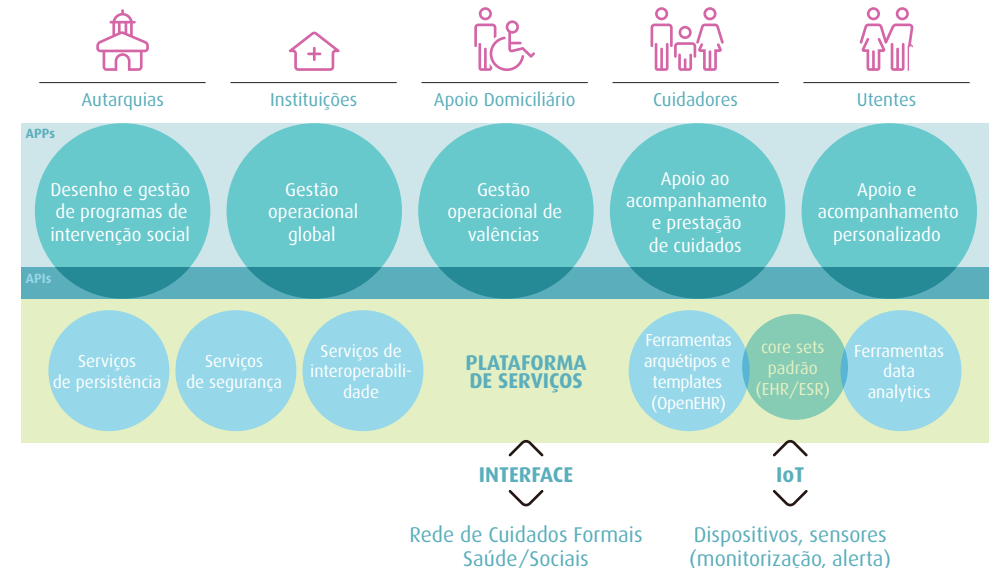
Desenvolver PLATAFORMA DE SERVIÇOS DIGITAIS

- Colmatar as lacunas de informação e de transversalidade existentes nestas redes de cuidados
- Disponibilizar mecanismos estruturais eficientes adequados aos "Electronic Social Records" (segurança, interoperabilidade, arquétipos, data analytics)
- Potenciar o desenvolvimento de um ecossistema de aplicações

Disponibilizar APLICAÇÕES

Disponibilizar INTERFACES EXTERNAS

Integrar Dispositivos (Internet of Things)





Cofinanciado por:

